

Välkommen till projekt Citybanan

Svensk kollektivtrafik
15 maj 2014

Eva Rådmark Herrder
Kommunikationschef




TRAFIKVERKET

Projekt Citybanan

1871





Två spår

1871

2014

10 tåg/dygn

550 tåg/dygn







TRAFIKVERKET

Projekt Citybanan

2009–2017



Dubbel kapacitet för både pendeltåg och övrig tågtrafik



10 mdkr



2 mdkr

Uppland

Västmanland

Närke

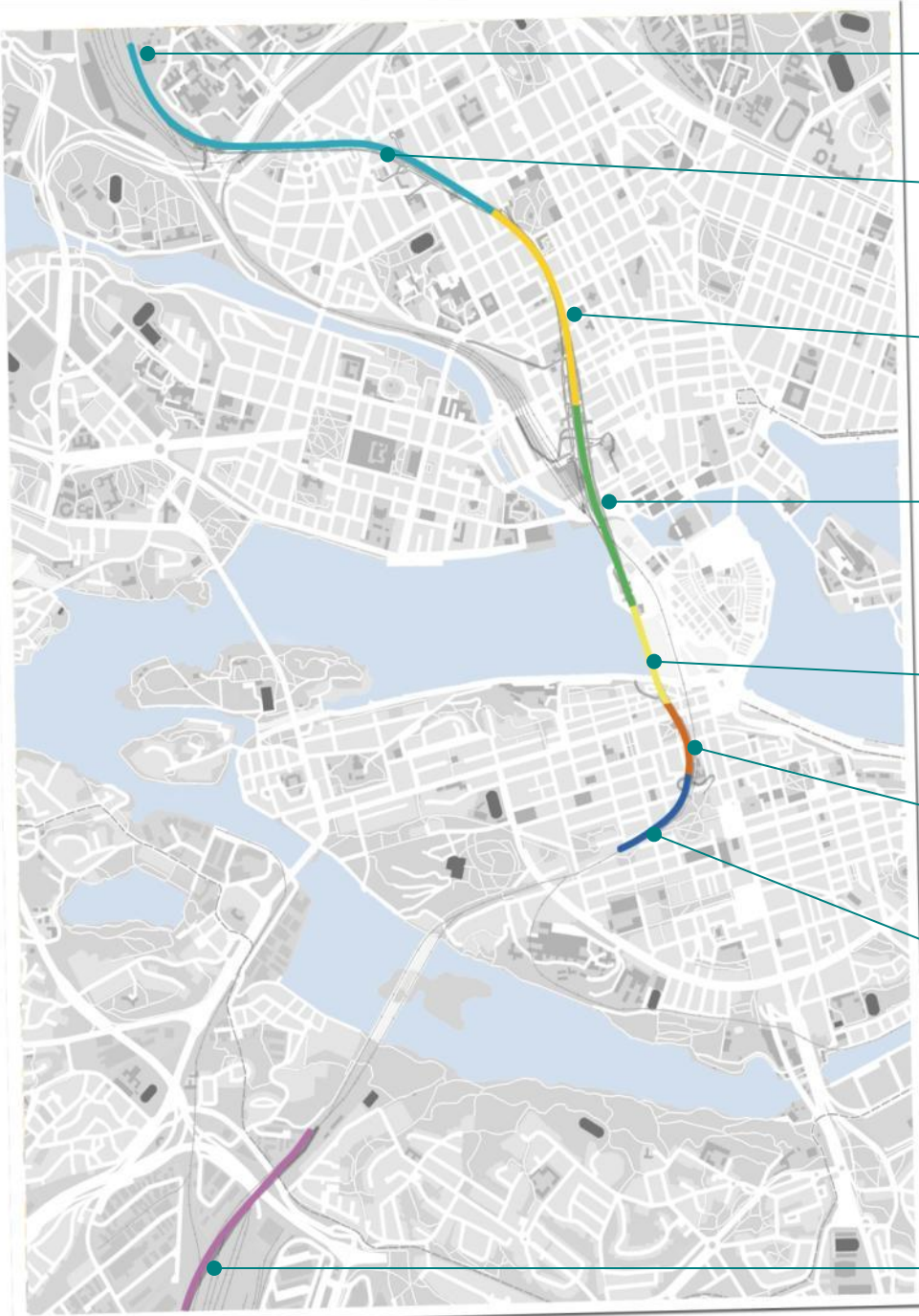
Södermanland Östergötland



4,8 mdkr

Prisnivå 2007-01

16,8 mdkr



 **PEAB**

 **BILFINGER**

STRABAG

 **NCC**

ZÜBLIN

ZÜBLIN

 **BILFINGER**

ZÜBLIN



Bergtunnel 10-45 m under mark

Utrymningsväg



25 läkare/tandläkare

14 hotell

10 sjukgymnaster

14 verkstäder

15 psykoterapeuter

äldreboende

270 butiker

787 kontor

4 gymnasium

100 000-tals boende, verksamma och resenärer

15 fritids

6 film/ljudstudio

10 kyrkor

7 utbildningscenter

grundskolor

4 biografer/teatrar

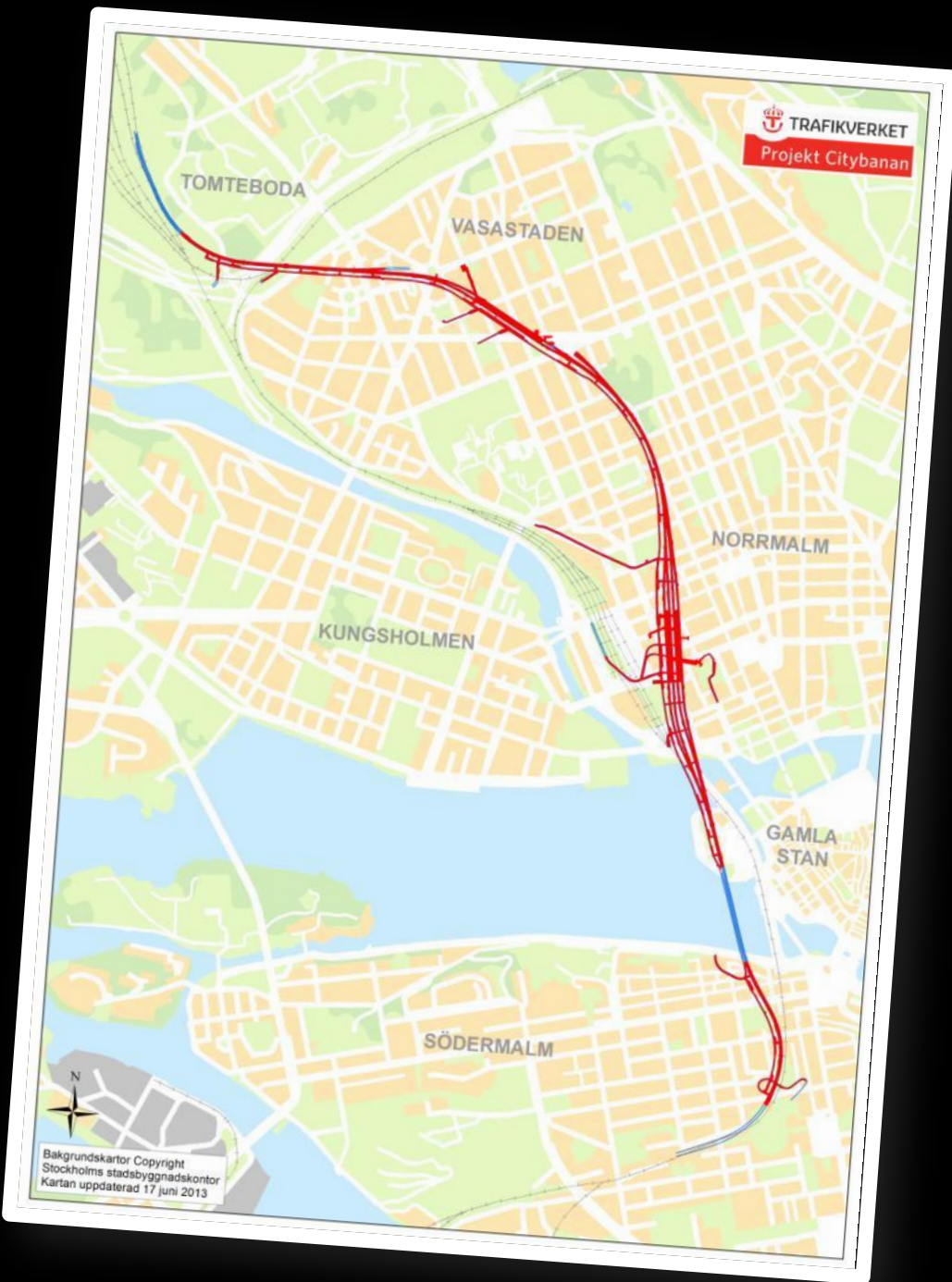
9 domstolar

8 yogacenter

96 restauranger

5 konferensanläggningar





FRÅN TOMTEBODA TILL ÅRSTA

Bakgrundskartor Copyright
Stockholms stadsbyggnadskontor
Kartan uppdaterad 17 juni 2013



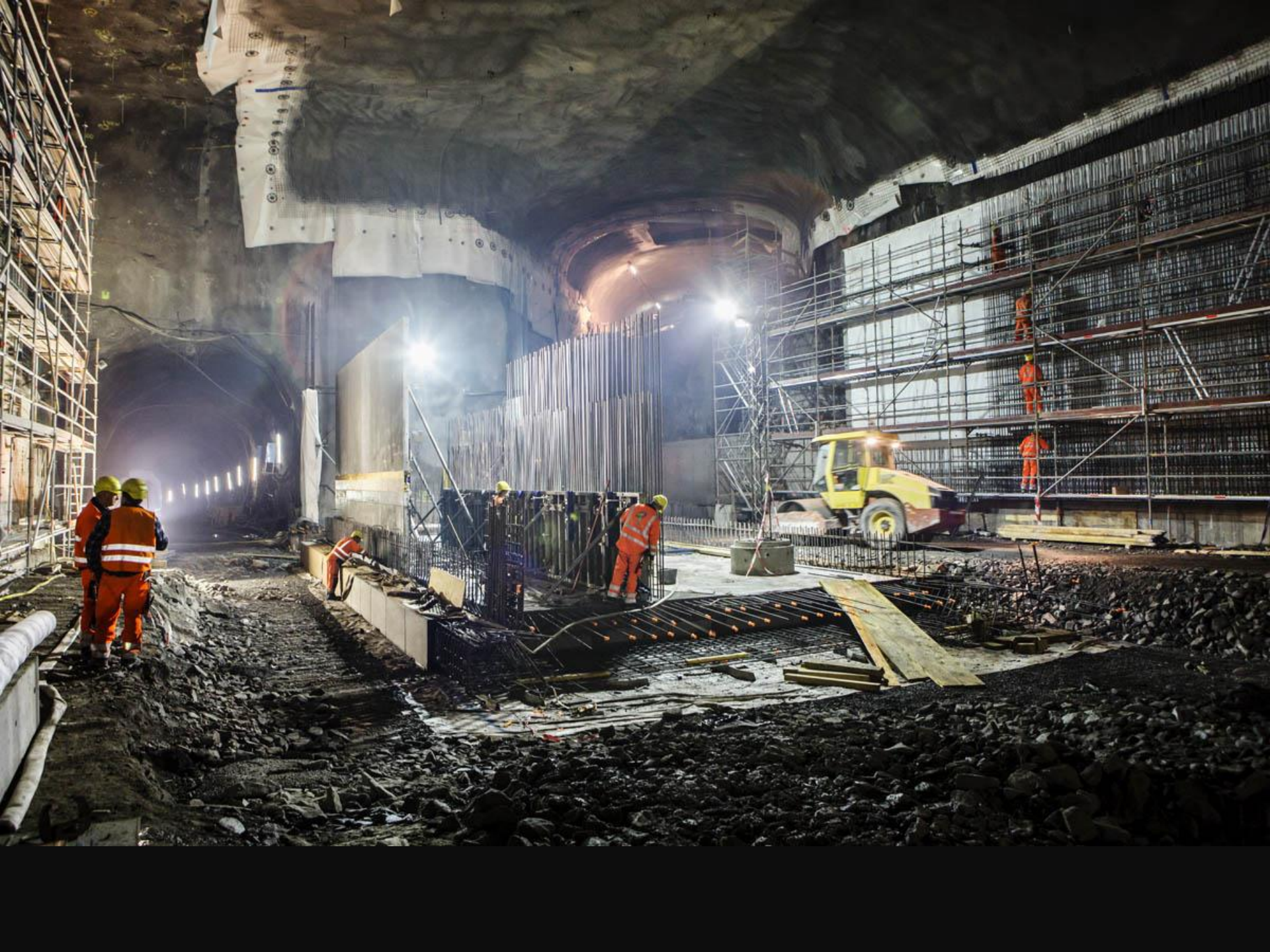
Spårområdet i Tomtebodan – Citybanans norra ände



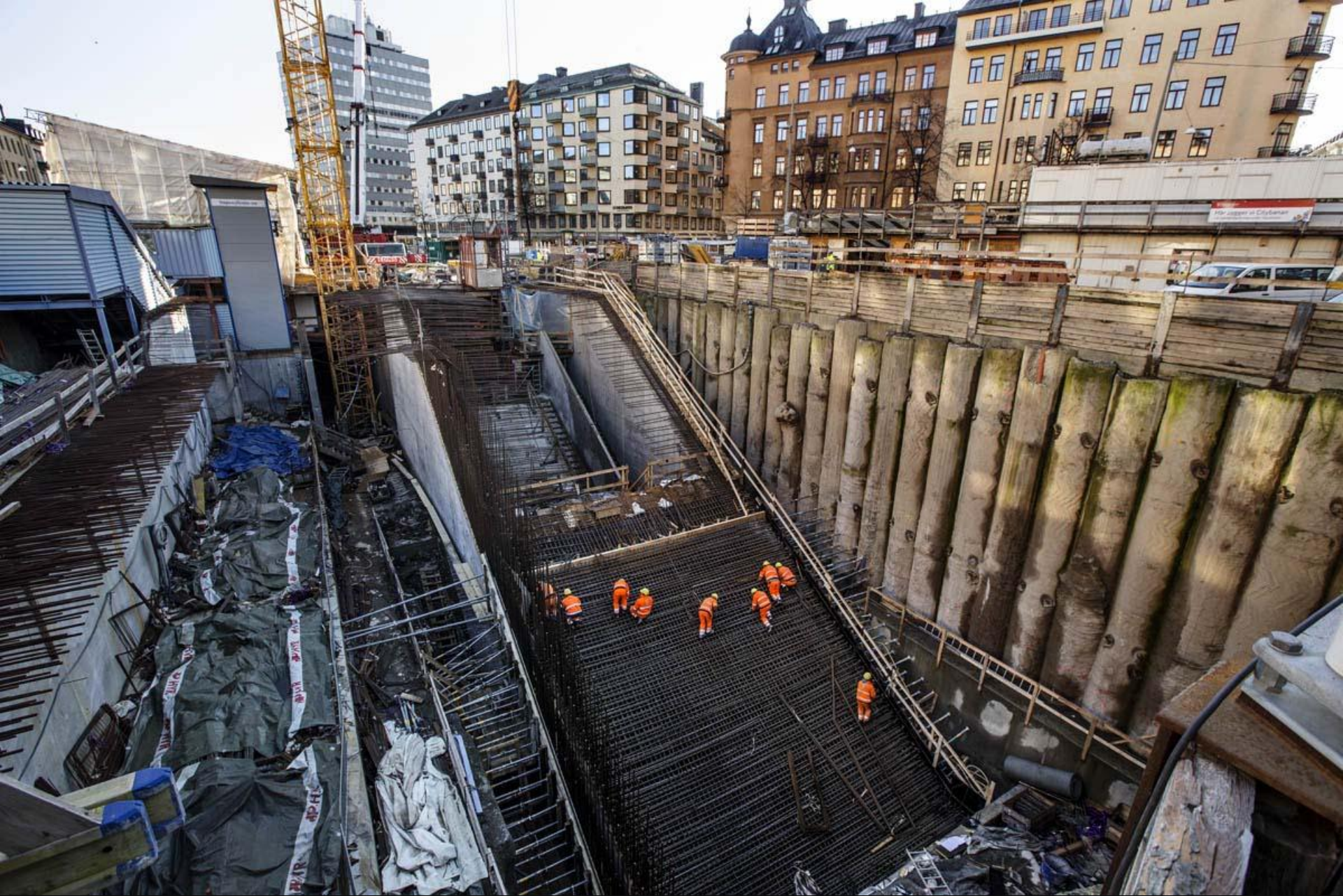


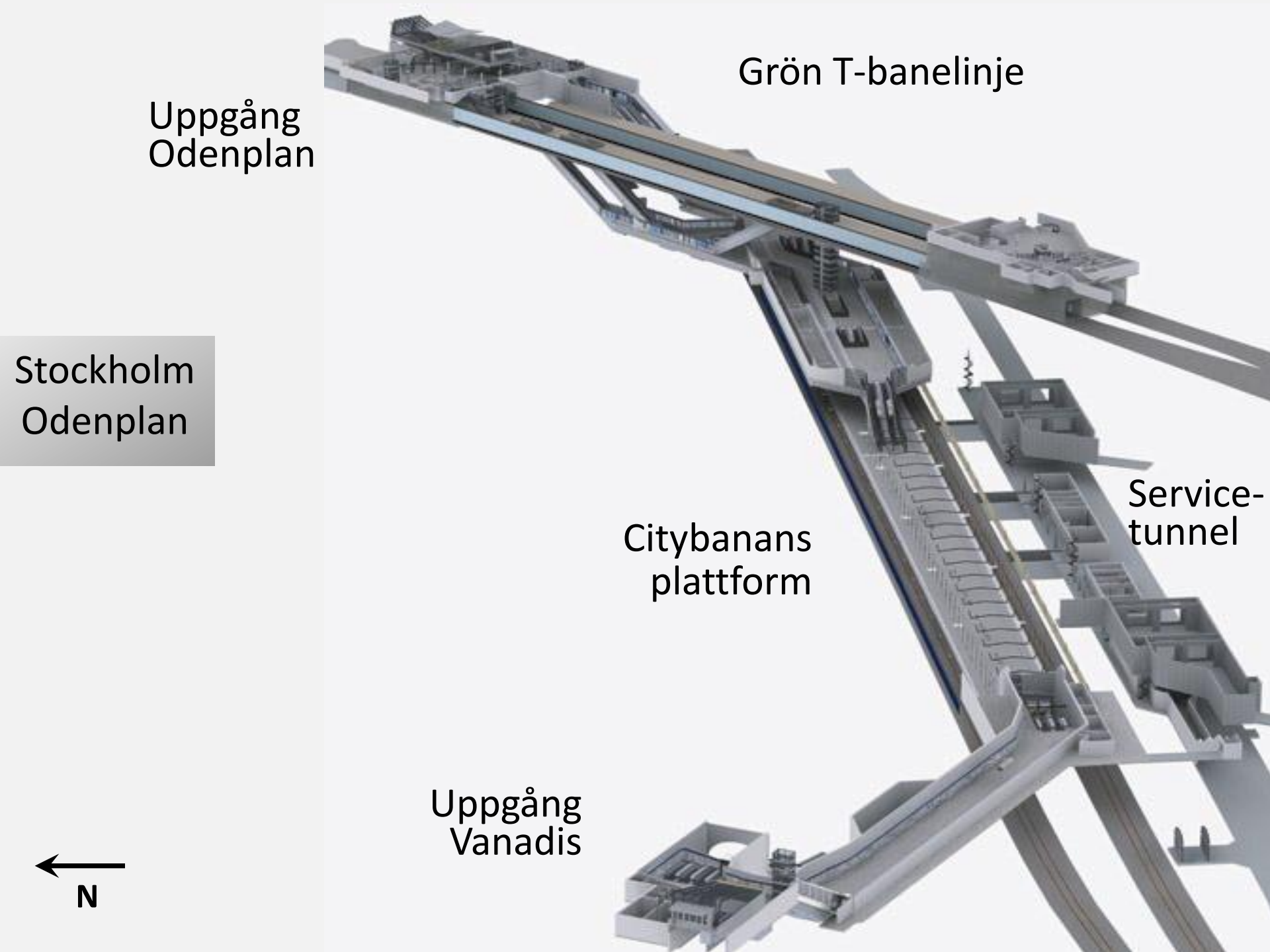












Grön T-banelinje

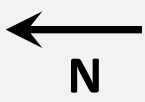
Uppgång
Odenplan

Stockholm
Odenplan

Citybanans
plattform

Service-
tunnel

Uppgång
Vanadis









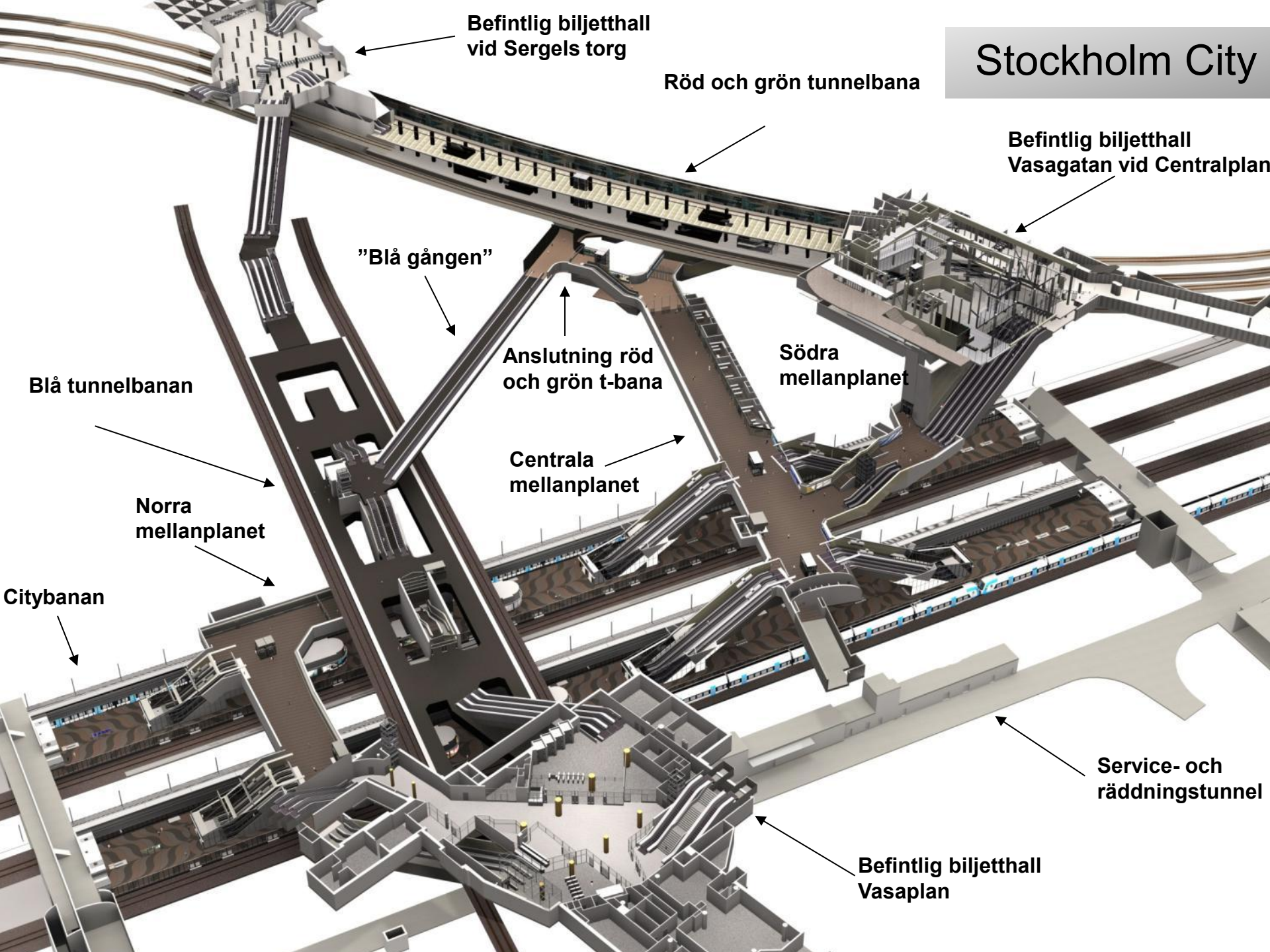


T J Odenplan





Stockholm City



Befintlig biljetthall
vid Sergels torg

Röd och grön tunnelbana

Befintlig biljetthall
Vasagatan vid Centralplan

"Blå gången"

Anslutning röd
och grön t-bana

Södra
mellanplanet

Blå tunnelbanan

Centrala
mellanplanet

Norra
mellanplanet

Citybanan

Service- och
räddningstunnel

Befintlig biljetthall
Vasaplan

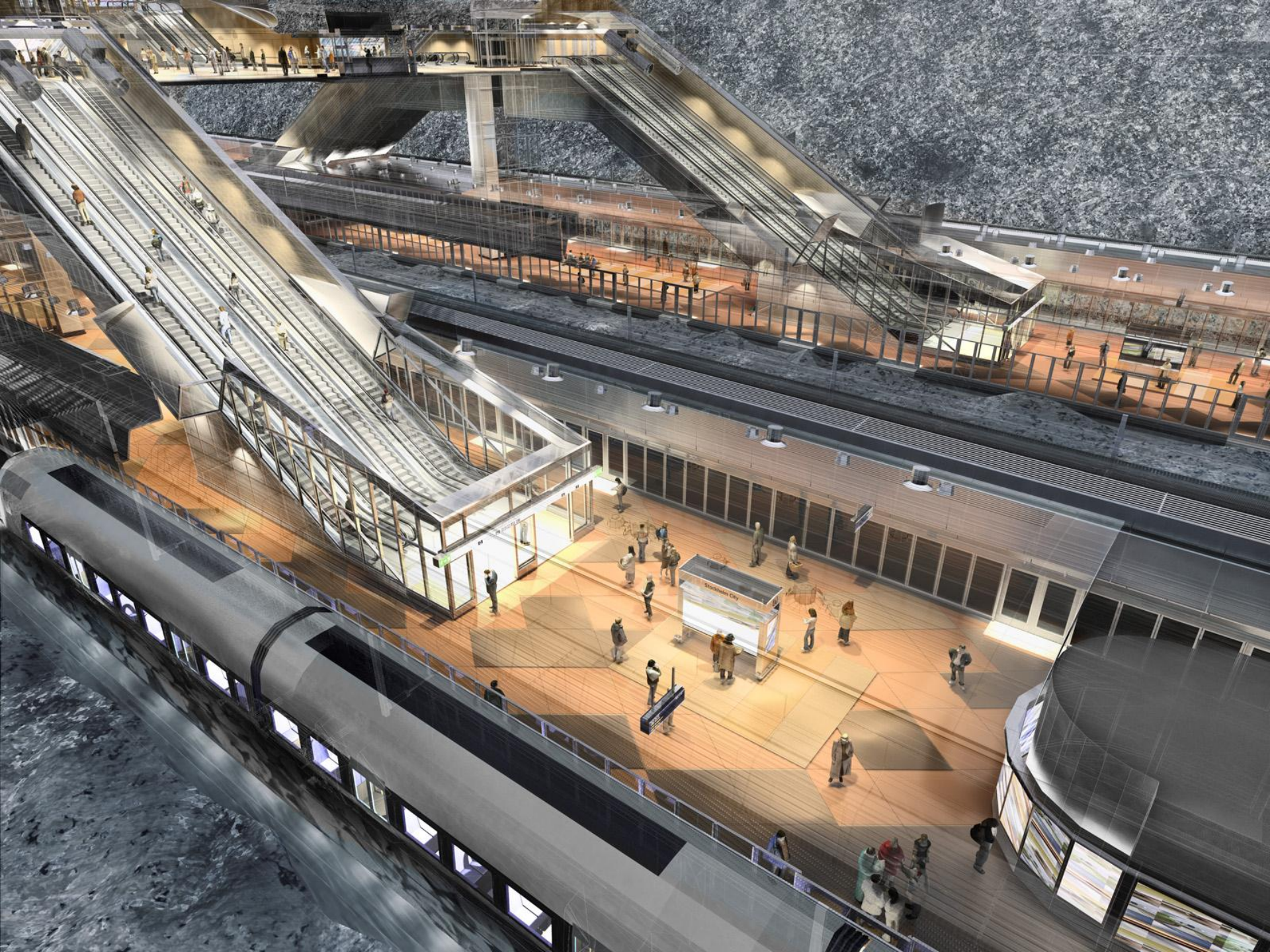
















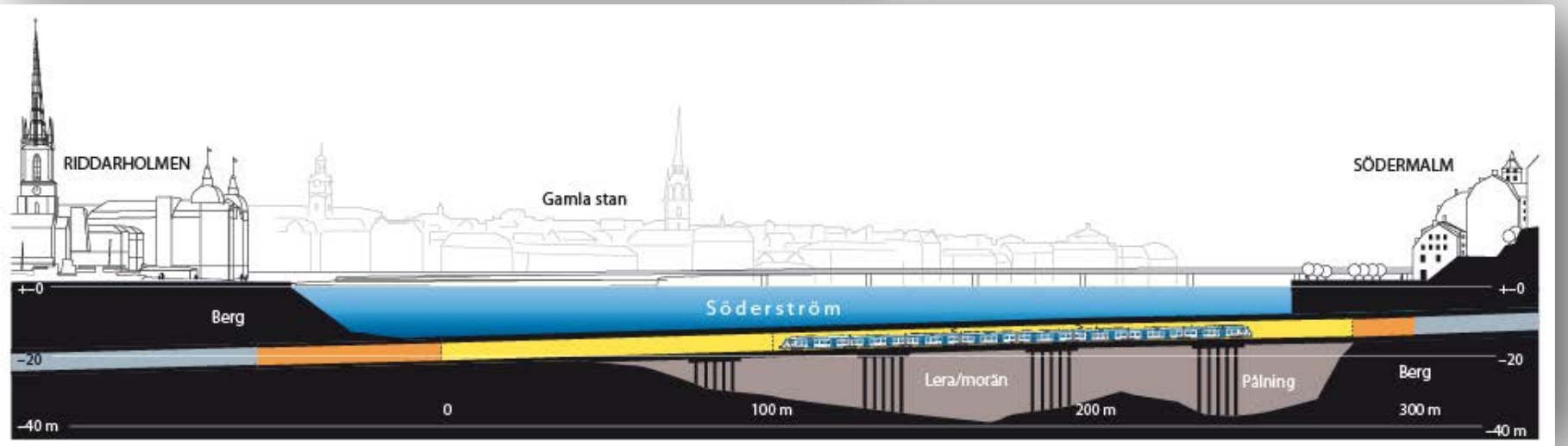
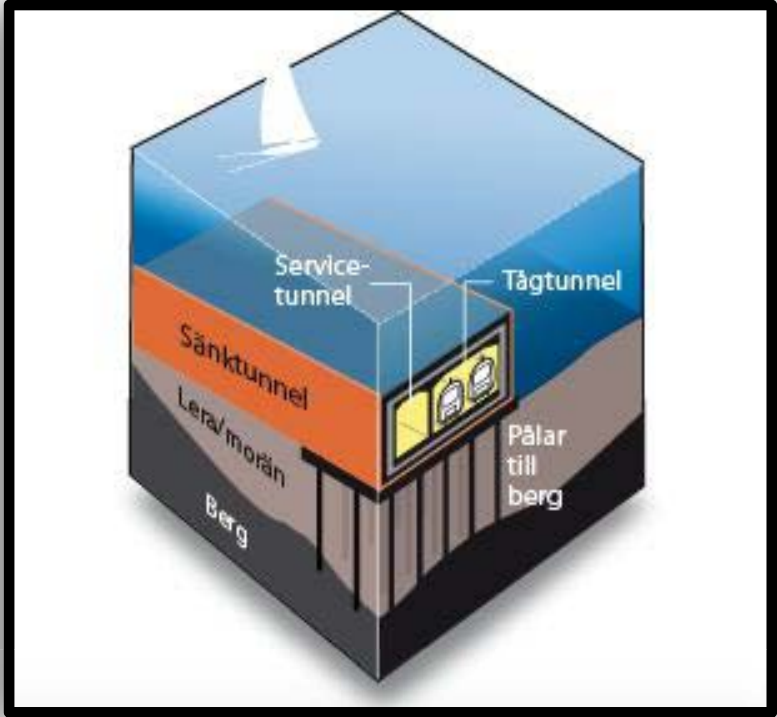


TJ TJ TJ TJ











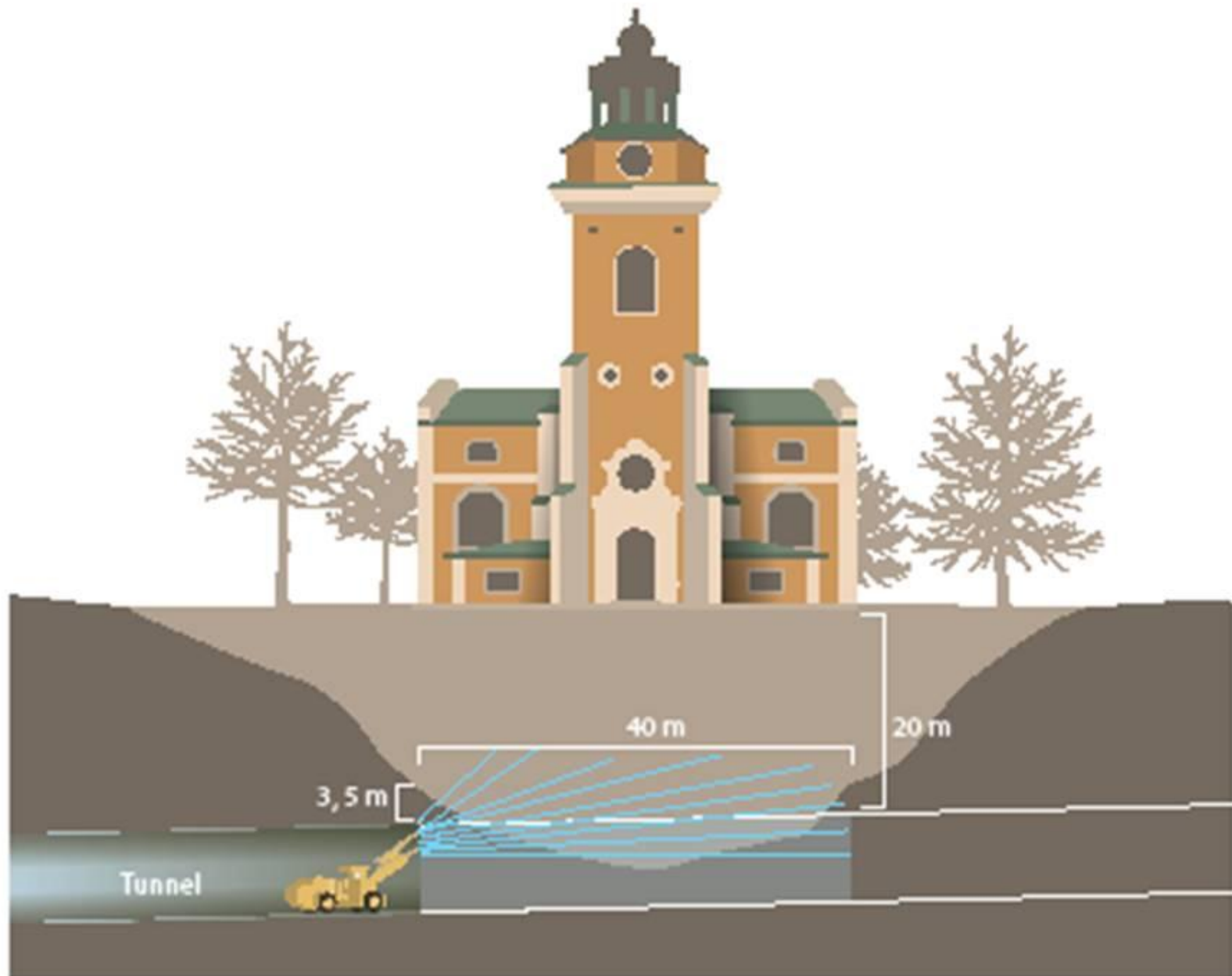








Maria Magdalena kyrka





Stavdal











SITTELSEBERGSGATAN 112 A
ENKEDROTNING JOSEPHINA





20 07 09



MGT
502

MGT
504

TAKEUCHI

INTEC



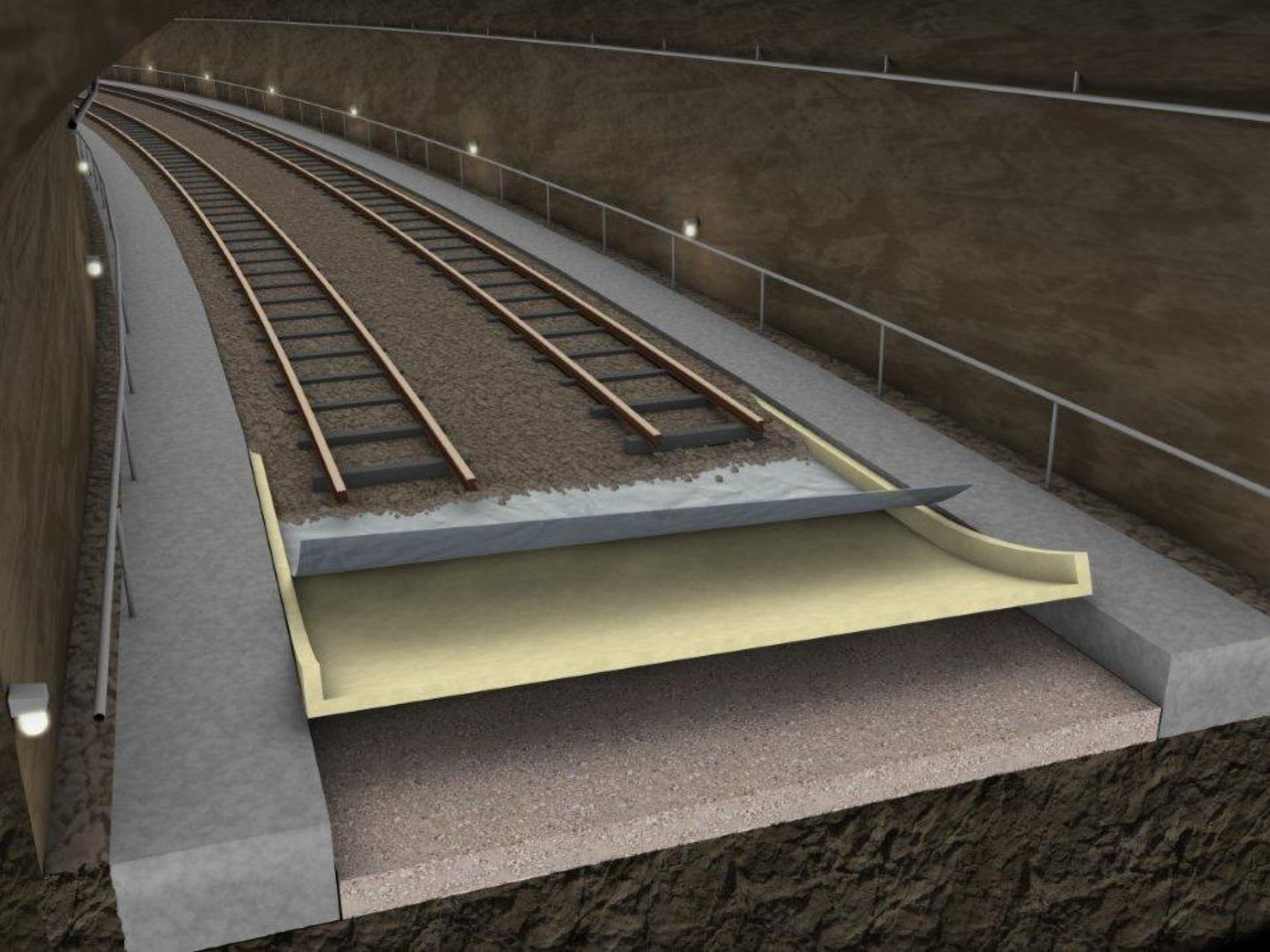
















Färdigsprängt 2014 – Allt klart 2017!